

Le prestazioni a favore dei lavoratori in somministrazione

Indice

01 Genitorialità

Rimborso spese in caso di maternità anticipata e post-partum per incompatibilità della mansione	5
Contributo servizi di accudimento e baby-sitting	5
Contributo post-maternità lavoratrice in procedura di ricollocazione (art.25) o in disponibilità (art.32)	5
Contributo asilo nido	6
Integrazione contributo INPS per maternità obbligatoria	6
Sostegno alla maternità	6
Sostegno una tantum per adozione, affidamento e accoglienza dei minori	7

02 Istruzione

Contributo per figli o minori sotto tutela iscritti alla scuola dell'Infanzia	9
Contributo retta universitaria studenti lavoratori	9
Contributo studenti lavoratori corsi serali e apprendistato di I o III livello	9
Contributo per libri o materiale didattico per figli a carico o minori sotto tutela	10

03 Infortuni e decessi

Indennità per infortunio	13
--------------------------	----

04 Tutela sanitaria

Tutela sanitaria	15
------------------	----

05 Piano Sanitario Welfare

Piano Sanitario Welfare	17
-------------------------	----

06 Prestiti

Prestiti personali	19
--------------------	----

07 Trasporto

Trasporto extraurbano	21
Trasporto extraurbano discenti corsi Forma.Temp	21

08 Mobilità territoriale

Contributo alla mobilità territoriale	23
---------------------------------------	----

09 Donne vittime di violenza

Donne vittime di violenze o molestie dentro e fuori i luoghi di lavoro	25
Sostegno post congedo per le donne vittime di violenza di genere	25

10 Sostegno alla persona con invalidità al 100%

Sostegno alla persona con invalidità al 100%	27
--	----

11 Rimborso spese rinnovo permesso di soggiorno

Rimborso spese rinnovo permesso di soggiorno	29
--	----

12 Rifugiati

Rifugiati - Indennità Formazione	31
Rifugiati - Indennità ospitalità	31
Rifugiati - Rimborso acquisto beni prima necessità bebè	31
Rifugiati - Contributo Asilo nido	32
Rifugiati - Rimborso assistenza psicologica	32
Rifugiati - Contributo per libri o materiale didattico per figli a carico o minori sotto tutela	32
Rifugiati - Contributo studenti corsi serali e apprendistato di I o III livello	33
Rifugiati - Contributo retta universitaria studenti	33

13 Previdenza complementare

Previdenza Complementare	35
Contributo fruitori del Diritto Mirato aderenti al fondo Fon.Te.	36

14 Forma.Temp

Sostegno al reddito - Sar	39
Diritto mirato	40
Formazione continua e permanente (voucher)	41

01



Genitorialità

Rimborso spese in caso di maternità anticipata e post-partum per incompatibilità della mansione

A chi è rivolto?

Alle lavoratrici assunte a tempo indeterminato, in condizione lavorativa di disponibilità (art. 32-PDR-PRP), in maternità anticipata e post-partum per incompatibilità della mansione.

Cosa si può ottenere?

L'Agenzia per il Lavoro riconosce alle lavoratrici il trattamento economico per tutte le mensilità di maternità anticipata e post-partum per incompatibilità della mansione, composto dalla quota retributiva e contributiva.

Contributo servizi di accudimento e baby-sitting

A chi è rivolto?

Alle lavoratrici con contratto di lavoro in somministrazione a tempo indeterminato in caso di ricollocazione al termine del periodo di astensione obbligatoria o in caso di partecipazione ad attività formative durante la Procedura di Ricollocazione e Procedura di Ricollocazione Plurima (art. 25 CCNL).

Cosa si può ottenere?

Il rimborso di ricevute di pagamento per servizi di accudimento e baby-sitting per figli/e nel limite massimo di euro 180 lordi al mese, finalizzati alla partecipazione della madre a percorsi formativi o allo svolgimento della nuova attività lavorativa.

Contributo post-maternità lavoratrice in procedura di ricollocazione (art.25) o in disponibilità (art.32)

A chi è rivolto?

Alle lavoratrici con contratti in somministrazione a tempo indeterminato che, al termine del periodo di maternità obbligatoria/facoltativa e fino ad 1 anno di età del bambino, si trovino in procedura di ricollocazione (art. 25) o in disponibilità (art. 32).

Cosa si può ottenere?

Un contributo equivalente ad una mensilità lorda di PDR/PRP o di disponibilità.

Contributo asilo nido

A chi è rivolto?

Alle lavoratrici madri e ai lavoratori padri con un contratto di lavoro in somministrazione pari o superiore a 7 giorni e con un'anzianità di almeno 3 mesi lavorati negli ultimi 12.

Cosa si può ottenere?

Un contributo fino ad un massimo di euro 180 mensili, fino al terzo anno di età del bambino e fino al completamento della frequenza del nido nel periodo di riferimento.

Integrazione contributo INPS per maternità obbligatoria

A chi è rivolta?

Alle lavoratrici madri che ricevono direttamente l'indennità dall'INPS e alle quali sia scaduto il contratto di lavoro a tempo determinato in somministrazione prima di entrare in maternità obbligatoria.

Cosa si può ottenere?

Un contributo integrativo della indennità di maternità fino al 100% della retribuzione lorda precedentemente percepita.

Sostegno alla maternità

A chi è rivolto?

Alle lavoratrici in gravidanza per le quali il contratto di lavoro in somministrazione cessa nei primi 180 giorni dall'inizio della stessa ed alle quali non spetti l'indennità relativa alla maternità obbligatoria INPS.

Cosa si può ottenere?

Un contributo una tantum di euro 3.360 lordi.

Sostegno una tantum per adozione, affidamento e accoglienza dei minori

A chi è rivolto?

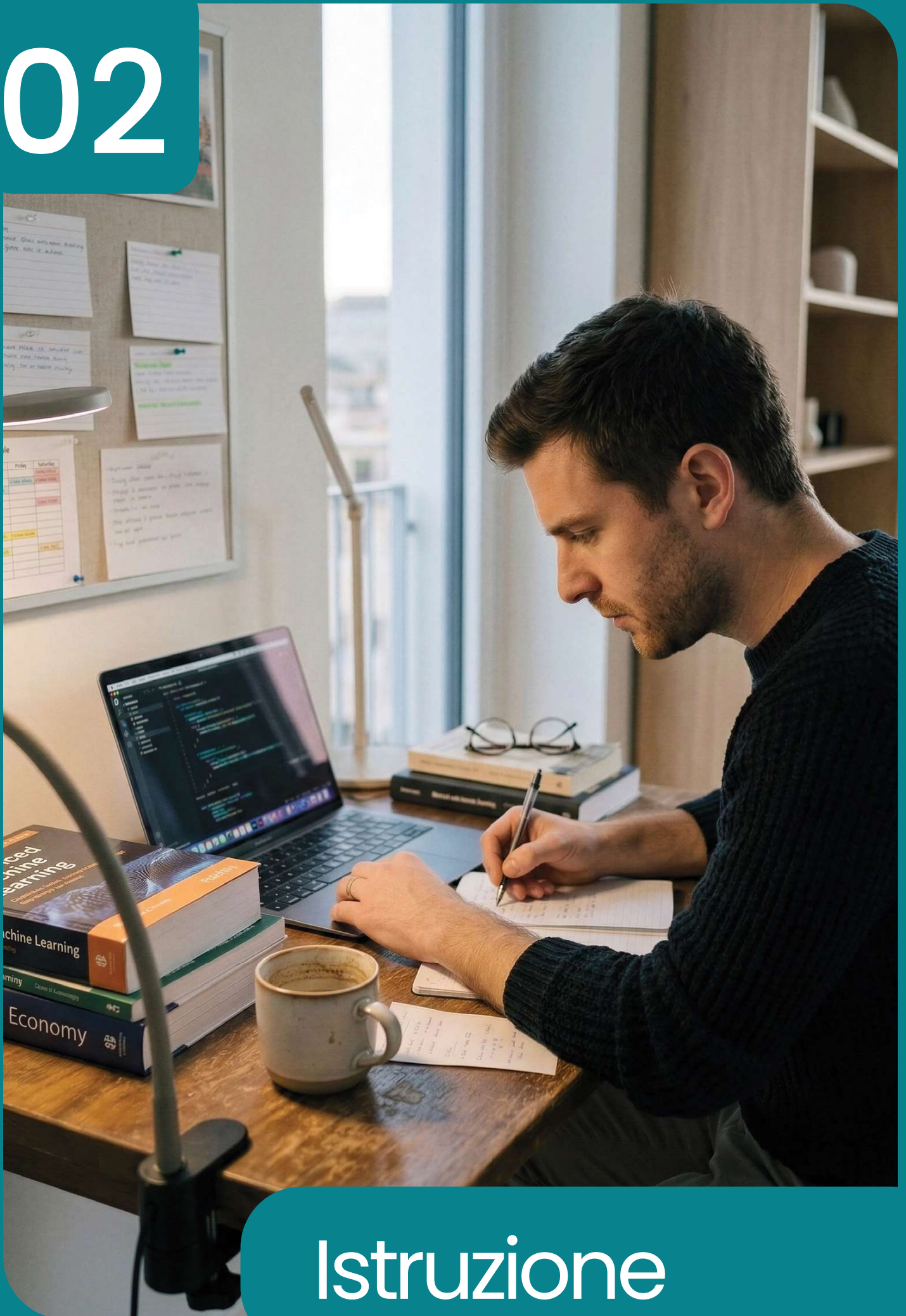
Alle lavoratrici e ai lavoratori con un contratto in somministrazione, che abbiano ottenuto l'adozione o l'affidamento di un minore o che partecipino ad un progetto di accoglienza temporanea, nel proprio nucleo familiare, di minori che si trovino in situazioni di difficoltà sociale.

Cosa si può ottenere?

Un contributo una tantum di euro 3.360 lordi.



02



Istruzione

Contributo per figli o minori sotto tutela iscritti alla scuola dell'Infanzia

A chi è rivolto?

Alle lavoratrici ed ai lavoratori con un'anzianità di lavoro in somministrazione pari complessivamente a 60 giorni nel periodo compreso dal 1° settembre al 31 agosto di ogni anno scolastico di riferimento.

Cosa si può ottenere?

Un contributo annuo per ogni figlio o minore sotto tutela fiscalmente a carico del valore di euro 240 o di euro 120 per ogni figlio fiscalmente a carico al 50%.

Contributo retta universitaria studenti lavoratori

A chi è rivolto?

Alle lavoratrici e ai lavoratori, iscritti ad un corso di laurea nell'ambito della sua durata legale oppure ad un corso di Formazione Universitaria denominato "CFU" per il conseguimento dei crediti formativi richiesti dal DPR 19/2016 e conseguiti durante i corsi di laurea triennale, specialistica e magistrale o corsi singoli universitari con un'anzianità di lavoro in somministrazione pari complessivamente a 60 giorni nel periodo compreso dal 1° settembre al 31 agosto di ogni anno accademico di riferimento.

Cosa si può ottenere?

Un contributo annuo di euro 240 lordi per i costi delle tasse universitarie.

Contributo studenti lavoratori corsi serali e apprendistato di I o III livello

A chi è rivolto?

Alle lavoratrici e ai lavoratori iscritti a corsi serali per il conseguimento del diploma di scuola pubblica secondaria di primo o secondo grado, e alle lavoratrici e lavoratori con contratti in somministrazione o di somministrazione in Apprendistato di I o di III Livello con un'anzianità di lavoro in somministrazione pari complessivamente a 60 giorni nel periodo compreso dal 1° settembre al 31 agosto di ogni anno scolastico di riferimento.

Cosa si può ottenere?

Un contributo annuo di euro 240 lordi per l'acquisto di libri o altro materiale didattico.

Contributo per libri o materiale didattico per figli a carico o minori sotto tutela

A chi è rivolto?

Alle lavoratrici ed ai lavoratori con un contratto di lavoro in somministrazione che abbiano fiscalmente a proprio carico figli o minori sotto tutela, iscritti ad una scuola Primaria o Secondaria o all'Università.

Cosa si può ottenere?

Un contributo annuo per ogni figlio o minore sotto tutela fiscalmente a carico del valore di euro 240 o di euro 120 per ogni figlio fiscalmente a carico al 50%.



03



Infortuni e
decessi

Indennità per infortunio

A chi è rivolta?

Alle lavoratrici e ai lavoratori con contratto di somministrazione a tempo determinato o indeterminato che si infortunano durante la loro attività professionale presso l'impresa utilizzatrice. L'indennità per gli infortuni viene erogata solo in caso di riconoscimento e liquidazione dell'evento da parte di INAIL, ad eccezione dei decessi per cause naturali occorsi sul luogo di lavoro.

Cosa si può ottenere?

- Inabilità temporanea: diaria giornaliera pari a euro 55,50 lordi, per ogni giorno di inabilità riconosciuto dall'INAIL a partire dal primo giorno successivo alla scadenza del contratto e fino a un massimo di 180 giorni;
- In caso di invalidità permanente fino al 59%: un risarcimento di euro 1000 per ogni punto percentuale riconosciuto da INAIL;
- In caso di invalidità permanente oltre il 60% e in caso di morte: euro 60.000 (decesso per infortunio sul lavoro o per morte naturale sul luogo di lavoro).



04



Tutela
sanitaria

Tutela sanitaria

A chi è rivolta?

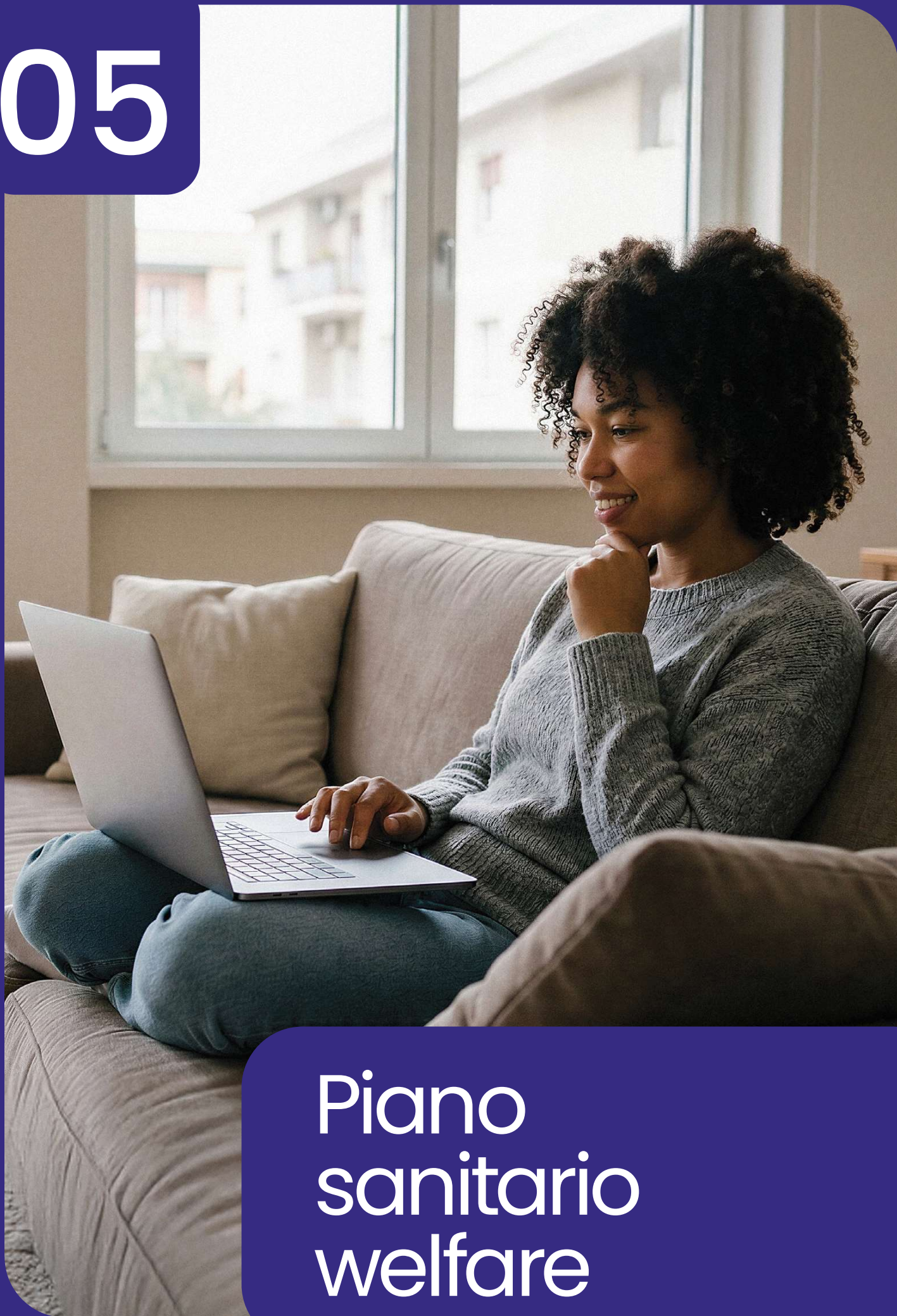
Alle lavoratrici e ai lavoratori con contratti in somministrazione attivi o che abbiano svolto almeno 30 giorni di attività lavorativa nell'arco dei 120 giorni di calendario (nonché per i 120 giorni successivi alla cessazione del rapporto di lavoro). Per alcune prestazioni la copertura è estesa anche al coniuge e ai figli fiscalmente a carico.

Cosa si può ottenere?

- Rimborso del 100% dei ticket pagati;
- Rimborso delle vaccinazioni private per figli minori fiscalmente a carico;
- Rimborso delle spese odontoiatriche secondo tariffario;
- Rimborso delle spese per interventi di alta chirurgia, comprensivi di spese pre e post ricovero;
- Un sussidio giornaliero per qualsiasi ricovero (esclusi i grandi interventi);
- Un pacchetto prevenzione donna con il rimborso di esami svolti in strutture private;
- Un pacchetto per esami di alta diagnostica privata per malattie oncologiche, per assistere lavoratrici e lavoratori in caso di malattie oncologiche conclamate o in fase di accertamento;
- Un pacchetto maternità per l'assistenza medica alle lavoratrici in gravidanza;
- Un contributo per l'acquisto di lenti e piccoli interventi oculistici.



05



Piano
sanitario
welfare

Piano sanitario welfare

A chi è rivolto?

Alle lavoratrici e ai lavoratori con determinati requisiti di anzianità lavorativa in somministrazione consultabili sul sito ebitemp.it.

Cosa si può ottenere?

Nuova copertura assistenziale annua grazie ad una rete di strutture convenzionate su tutto il territorio nazionale con accesso diretto.

Il nuovo Piano Sanitario Welfare garantisce le seguenti prestazioni:

- prevenzione;
- prestazioni ospedaliere;
- prestazioni extraospedaliere - visite specialistiche;
- prestazioni extraospedaliere - diagnostica strumentale;
- prestazioni extraospedaliere - ticket SSN;
- prestazioni extraospedaliere - alta diagnostica per malattie oncologiche;
- prestazioni extraospedaliere - protesi ortopediche e acustiche;
- riabilitazione fisioterapica a seguito di infortunio;
- prestazioni odontoiatriche.



06



Prestiti

Prestiti personali

A chi è rivolto?

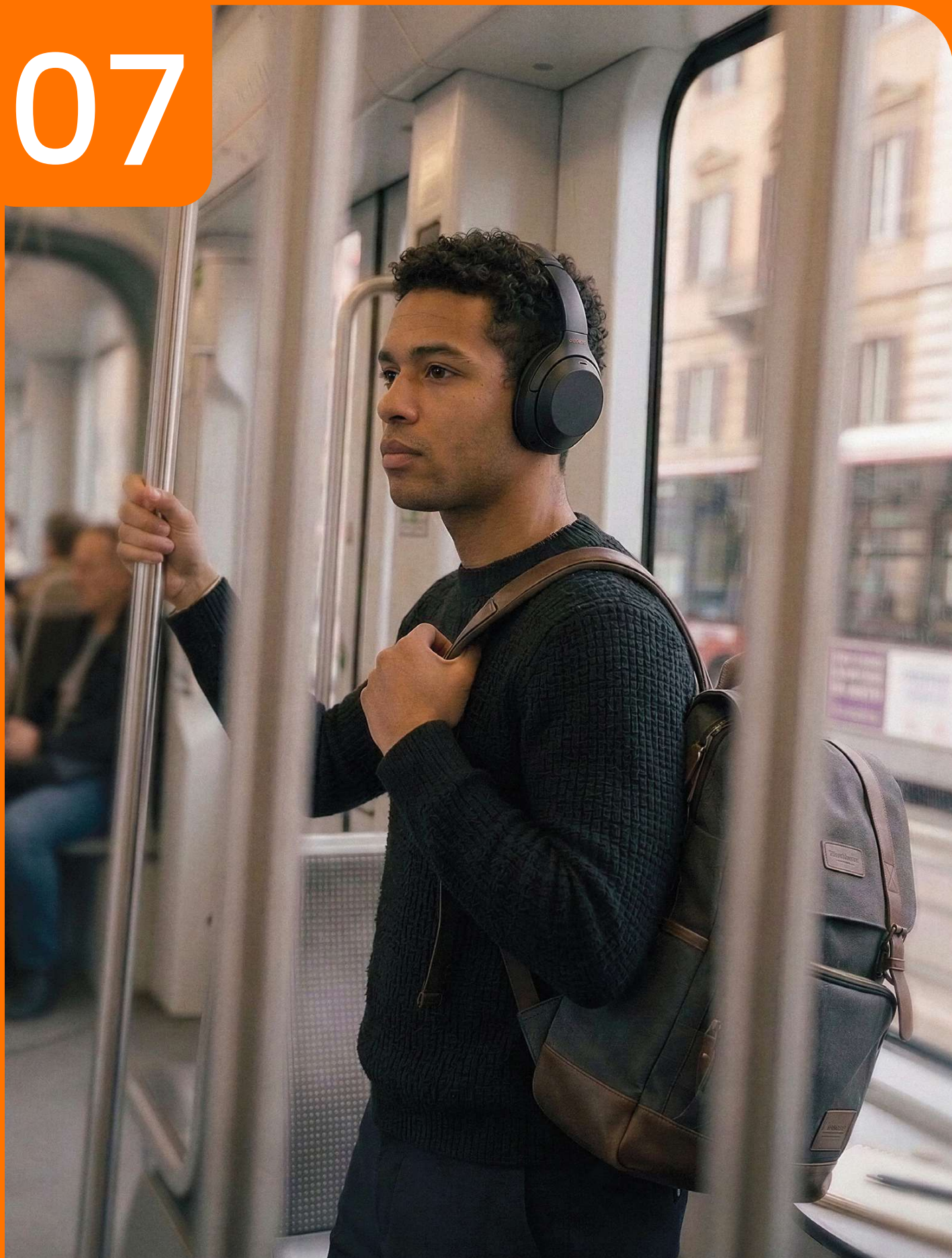
Alle lavoratrici e ai lavoratori con un contratto di lavoro in somministrazione che, al momento della richiesta, abbiano un contratto residuo di almeno 30 giorni.

Cosa si può ottenere?

Prestiti per importi fino a euro 5.000 a tasso zero, esenti da commissioni pratica e istruttoria.



07



Trasporto

Trasporto extraurbano

A chi è rivolto?

Alle lavoratrici e ai lavoratori con un contratto di lavoro in somministrazione (in costanza di missione per i tempi indeterminati), che siano residenti o domiciliati in comuni diversi dal comune in cui si svolge l'attività lavorativa.

Cosa si può ottenere?

Un rimborso del costo dell'abbonamento nominativo sostenuto dal lavoratore entro un limite massimo rimborsabile di euro 180/mese, con un tetto annuo di euro 1.440.

Trasporto extraurbano discenti corsi Forma.Temp

A chi è rivolto?

Alle discenti e ai discenti di corsi Forma.Temp della durata di almeno 200 ore, che siano residenti o domiciliati in comuni diversi dal luogo in cui si svolge il corso. Sono riconosciuti validi i corsi in presenza e i corsi con partecipazione mista (in presenza per almeno il 50% di corso).

Cosa si può ottenere?

Il rimborso del 100% del costo dell'abbonamento nominativo di trasporto entro il limite massimo rimborsabile di euro 180 al mese.



08



Mobilità
territoriale

Contributo alla mobilità territoriale

A chi è rivolto?

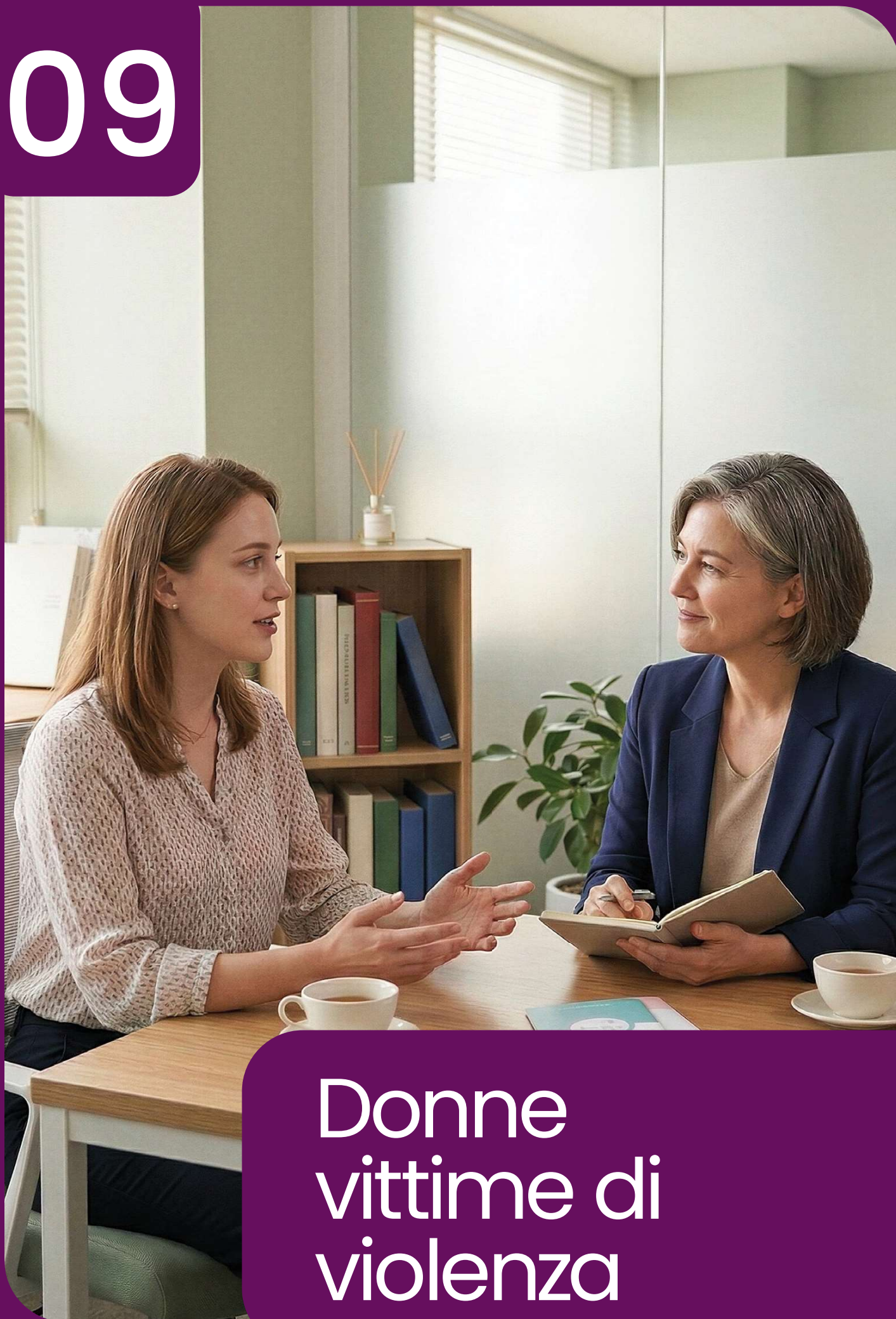
Alle lavoratrici e ai lavoratori che si trasferiscono sul territorio nazionale a fronte di un nuovo contratto di lavoro in somministrazione o a lavoratrici e lavoratori già assunti a tempo indeterminato a fronte di nuova assegnazione.

Cosa si può ottenere?

Un contributo forfettario che varia a seconda della durata del progetto da euro 800 lordi fino a euro 3.500 lordi, qualora la distanza della residenza o domicilio effettivi del lavoratore siano di minimo 250 Km dal luogo di lavoro. Sono previste condizioni di miglior favore se il lavoratore è in PDR/PRP o se ha sottoscritto un accordo di II livello.



09



Donne
vittime di
violenza

Donne vittime di violenze o molestie dentro e fuori i luoghi di lavoro

A chi è rivolta?

Alle lavoratrici che abbiano subito violenze e/o molestie con un'anzianità lavorativa in somministrazione di 7 giorni, anche non continuativi negli ultimi 6 mesi. È richiesta la prova dell'inserimento in percorsi certificati dai Servizi Sociali del Comune di appartenenza, dai Centri Antiviolenza, presso Case Rifugio, oppure dovrà essere prodotta copia del provvedimento esecutivo che attesti la condizione di vittima di violenze o molestie.

Cosa si può ottenere?

Un sostegno economico pari a euro 700 lordi per 12 mesi, se non in forza di lavoro al momento della richiesta, oppure euro 500 lordi per 12 mesi se in forza di lavoro.

Sostegno post congedo per le donne vittime di violenza di genere

A chi è rivolto?

Alle lavoratrici in forza con contratto di somministrazione a tempo indeterminato o a tempo determinato inserite nei percorsi di protezione relativi alla violenza di genere e che hanno già avuto diritto al "Congedo indennizzato per le donne vittime di violenza di genere" riconosciuto dall'INPS.

Cosa si può ottenere?

La lavoratrice con contratto di lavoro a tempo indeterminato può richiedere all'Agenzia per il Lavoro un periodo ulteriore di congedo pari ad un mese retribuito, con una somma pari all'ultimo stipendio percepito.

La lavoratrice con contratto di lavoro a tempo determinato, ancora in forza al termine del periodo di Congedo INPS, può richiedere un periodo ulteriore di congedo pari ad un mese, corrispondente al periodo residuo di contratto, ottenendo dall'Agenzia per il lavoro il riconoscimento di una somma pari all'ultima mensilità per il periodo di contratto residuo.

10



**Sostegno alla
persona con
invalidità al
100%**

Sostegno alla persona con invalidità al 100%

A chi è rivolto?

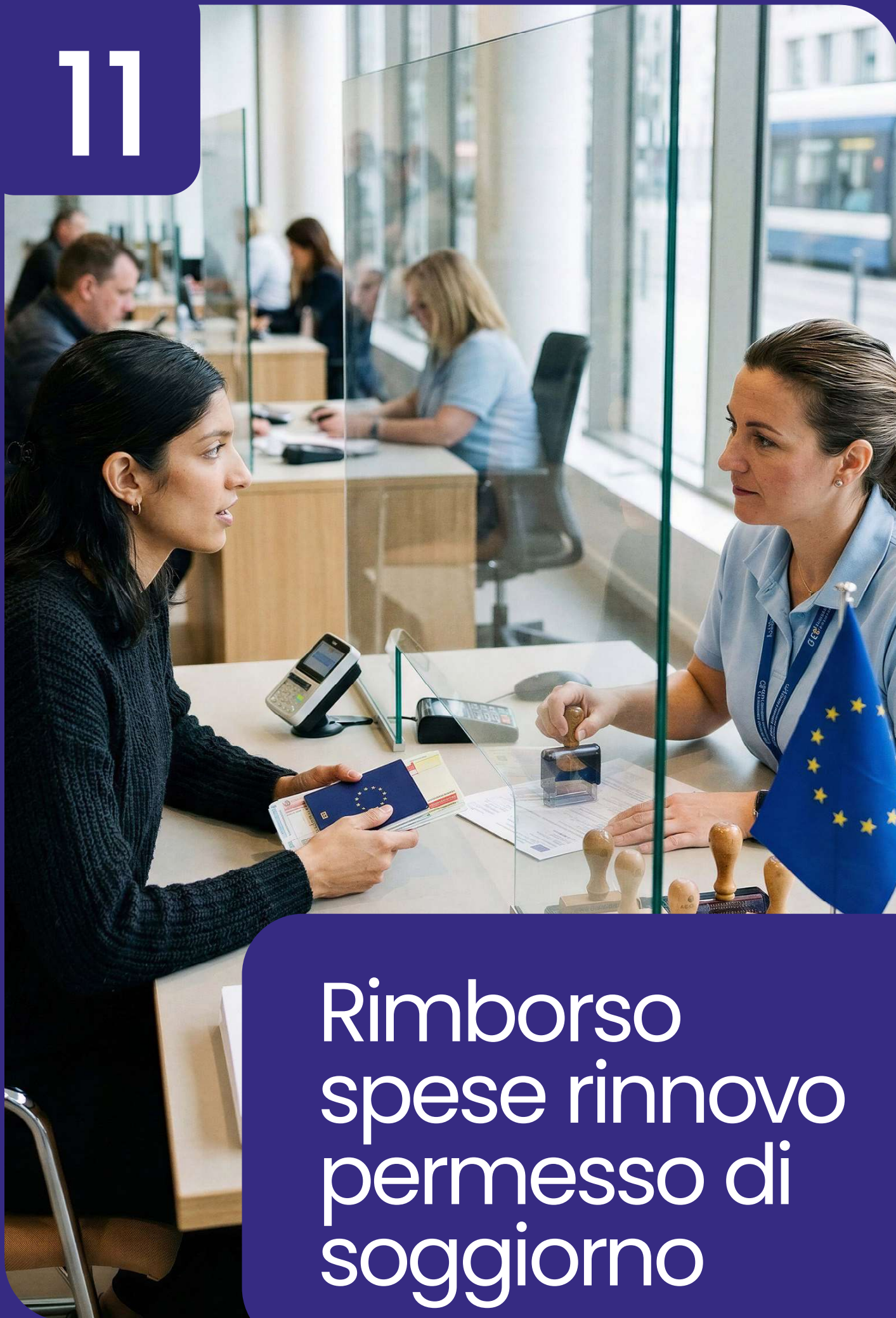
Alle lavoratrici e ai lavoratori con un contratto di lavoro in somministrazione e con un'anzianità di lavoro di almeno 90 giorni che si trovino in condizioni di invalidità al 100% o che abbiano familiari fiscalmente a carico in condizioni di invalidità al 100%.

Cosa si può ottenere?

Un contributo annuo di euro 1.800.



11



Rimborso
spese rinnovo
permesso di
soggiorno

Rimborso spese rinnovo permesso di soggiorno

A chi è rivolto?

Alle lavoratrici e ai lavoratori che hanno avuto un contratto in somministrazione di almeno 60 giorni, anche non continuativi, nell'arco degli ultimi 6 mesi rispetto al giorno in cui è stata inviata la richiesta.

Cosa si può ottenere?

Un rimborso da un minimo di euro 15 ad un massimo di euro 80 lordi per le spese sostenute per il rinnovo del permesso di soggiorno.



12



Rifugiati

Rifugiati – Indennità Formazione

A chi è rivolta?

Soggetti sottoposti a protezione internazionale, protezione temporanea e protezione speciale, a conclusione del primo percorso formativo a loro dedicato erogato da Forma.Temp.

Cosa si può ottenere?

Una indennità una tantum di euro 1200 lordi.

Rifugiati – Indennità ospitalità

A chi è rivolta?

Alle lavoratrici e ai lavoratori somministrati che prestino ospitalità, anche mediante adozione o affidamento, ai soggetti titolari di protezione internazionale, protezione temporanea e protezione speciale. Requisito necessario per l'erogazione dell'indennità è l'ospitalità per un periodo minimo di almeno tre mesi.

Cosa si può ottenere?

Una indennità complessiva una tantum pari ad euro 1.200 lordi, incrementata ad euro 1.800 lordi in caso di accoglienza di minore di anni 18 o di donna in gravidanza.

Rifugiati – Rimborso acquisto beni prima necessità bebè

A chi è rivolto?

Soggetti sottoposti a protezione internazionale, protezione temporanea e protezione speciale in forza all'Agenzia per il lavoro, o coinvolti in percorsi formativi erogati da Forma.Temp a loro dedicati.

Cosa si può ottenere?

Il rimborso delle spese per l'acquisto di beni necessari alla cura del proprio figlio fino ai 3 anni di età, nel limite massimo di euro 960 lordi per i richiedenti con contratto di lavoro in somministrazione e nel limite massimo di euro 960 per i richiedenti frequentanti il corso di formazione erogato da Forma.Temp.

Rifugiati – Contributo Asilo nido

A chi è rivolto?

Soggetti sottoposti a protezione internazionale, protezione temporanea e protezione speciale in forza all’Agenzia per il lavoro, o coinvolti in percorsi formativi erogati da Forma.Temp a loro dedicati.

Cosa si può ottenere?

Un contributo fino ad un massimo di euro 180 mensili, fino al terzo anno di età del bambino e fino al completamento della frequenza del nido nel periodo di riferimento.

Rifugiati – Rimborso assistenza psicologica

A chi è rivolto?

Soggetti sottoposti a protezione internazionale, protezione temporanea e protezione speciale in forza all’Agenzia per il lavoro, o coinvolti in percorsi formativi erogati da Forma.Temp a loro dedicati.

Cosa si può ottenere?

Il rimborso delle spese per assistenza psicologica sostenute per sé o per i propri familiari (fino al secondo grado di parentela/affinità), nel limite massimo di euro 240 lordi per i richiedenti con contratto di lavoro in somministrazione e nel limite massimo di euro 240 per i richiedenti frequentanti il corso di formazione erogato da Forma.Temp.

Rifugiati – Contributo per libri o materiale didattico per figli a carico o minori sotto tutela

A chi è rivolto?

Soggetti sottoposti a protezione internazionale, protezione temporanea e protezione speciale in forza all’Agenzia per il lavoro, o coinvolti in percorsi formativi erogati da Forma.Temp a loro dedicati.

Cosa si può ottenere?

Un contributo annuo del valore di euro 240 per l’acquisto di libri o materiale didattico.

Rifugiati – Contributo studenti corsi serali e apprendistato di I o III livello

A chi è rivolto?

Soggetti sottoposti a protezione internazionale, protezione temporanea e protezione speciale in forza all’Agenzia per il lavoro, o coinvolti in percorsi formativi erogati da Forma.Temp a loro dedicati.

Cosa si può ottenere?

Un contributo annuo del valore di euro 240 lordi per l’acquisto di libri o materiale didattico.

Rifugiati – Contributo retta universitaria studenti

A chi è rivolto?

Soggetti sottoposti a protezione internazionale, protezione temporanea e protezione speciale in forza all’Agenzia per il lavoro, o coinvolti in percorsi formativi erogati da Forma.Temp a loro dedicati.

Cosa si può ottenere?

Un contributo annuo per i costi delle tasse universitarie per un valore di euro 240 lordi.



13



Previdenza
complementare

Previdenza complementare

A chi è rivolta?

Alle lavoratrici e ai lavoratori assunti con contratto di somministrazione, sia a tempo determinato che indeterminato, iscritti al Fondo Fon.Te., il fondo negoziale di previdenza complementare del settore terziario, commercio, turismo e servizi.

Viene riconosciuta una contribuzione a carico della bilateralità in favore dei lavoratori aderenti (sia in caso di adesione esplicita che tacita).

1. Per tutti i lavoratori somministrati sia a tempo determinato sia a tempo indeterminato è previsto:

- a. un Contributo Base pari al complesso dei contributi a carico del lavoratore (1% della retribuzione utile per il calcolo del TFR nel periodo di riferimento) e del datore di lavoro (1% della retribuzione utile per il calcolo del TFR nel periodo di riferimento) escluso il contributo versato a titolo TFR.
- b. un Contributo Integrativo pari a quanto versato in forza del precedente punto a) per l'intero periodo lavorato.

2. Per i lavoratori somministrati a tempo determinato con durata complessiva di missione/i nell'anno solare fino a 334 giorni è previsto un contributo pari a euro 320.

3. Per i lavoratori somministrati a tempo indeterminato in disponibilità, viene invece finanziata la contribuzione base (1% a carico del lavoratore + 1% a carico del datore di lavoro), calcolata sulla base della retribuzione utile per il calcolo del TFR percepita in occasione dell'ultima missione di lavoro.

4. Per i lavoratori somministrati, sia a tempo determinato sia a tempo indeterminato, la bilateralità si fa carico della quota associativa annua che viene stabilita dal Fondo.

Contributo fruitori del Diritto Mirato aderenti al fondo Fon.Te.

A chi è rivolto?

Alle lavoratrici e ai lavoratori fruitori del Diritto Mirato di Forma.Temp che abbiano già aderito alla previdenza complementare Fon.Te. e che al momento della presentazione della richiesta ad Ebitemp abbiano ancora la posizione aperta presso Fon.Te.

Cosa si può ottenere?

Un contributo una tantum pari a euro 320 da riconoscere presso la posizione previdenziale del richiedente solo al completamento dei corsi Forma.Temp legati al Diritto Mirato.





14



Forma.Temp

Sostegno al reddito – Sar

A chi è rivolto?

Alle lavoratrici e ai lavoratori precedentemente assunti con uno o più contratti in somministrazione a tempo determinato o indeterminato, anche in apprendistato, a condizione che:

1. Siano disoccupati da almeno 45 giorni, abbiano maturato almeno 110 giorni di lavoro (o 440 ore lavorate, in caso di part-time verticale, part-time misto, contratti giornalieri e contratti con monte ore garantito - MOG) nell'arco degli ultimi 12 mesi a far data dall'ultimo giorno effettivo di lavoro in somministrazione,

Oppure

2. Siano disoccupati da almeno 45 giorni, abbiano maturato 110 giorni di lavoro (o 440 ore lavorate) o 90 giorni di lavoro (o 360 ore lavorate), e abbiano cessato definitivamente il contratto di lavoro a tempo indeterminato, a seguito della fine della procedura di ricollocazione - PDR,

Oppure

3. Siano disoccupati da almeno 45 giorni e abbiano maturato almeno 90 giorni di lavoro (o 360 ore lavorate, in caso di part-time verticale, part-time misto, contratti giornalieri e contratti con monte ore garantito - MOG) nell'arco degli ultimi 12 mesi a far data dall'ultimo giorno effettivo di lavoro in somministrazione.

È possibile richiedere la prestazione ogni qualvolta si maturano ex novo i requisiti.

Cosa si può ottenere?

I beneficiari appartenenti alle categorie 1 e 2 viene corrisposto un contributo a titolo di sostegno al reddito pari ad € 1.000,00 al lordo delle imposte previste dalla legge (netto € 770,00).

Ai beneficiari appartenenti alla categoria 3, e ai soggetti di cui alla categoria 2, che hanno maturato solo 90 giorni (o 360 ore) viene corrisposto un contributo a titolo di sostegno al reddito pari ad € 780,00 al lordo delle imposte previste dalla legge (netto € 600,60).

Termini

Una volta maturato il requisito dei 45 giorni di disoccupazione, il richiedente deve attendere 60 giorni prima di poter presentare la domanda e da quel momento, ne ha a disposizione 68 entro i quali inviarla (ovvero la domanda deve essere presentata tra il 106° e il 173° giorno successivo all'ultimo rapporto di lavoro in somministrazione). I termini di presentabilità potrebbero variare in funzione di eventi di tipo sanitario occorsi in costanza di rapporto e terminati oltre la data di cessazione (in questo caso il decorso dei termini di presentabilità sarà dalla fine dell'evento sanitario) ovvero se è stato intrattenuto un rapporto di massimo 7 giorni lavorativi (anche non consecutivi), durante la maturazione del requisito di disoccupazione (in questo caso varia la finestra di presentabilità, in funzione dei giorni lavorati, che non può andare oltre il 180esimo giorno dall'ultimo rapporto di lavoro in somministrazione).

Diritto mirato

A chi è rivolto?

Ai disoccupati che abbiano maturato almeno 45 giornate di lavoro in somministrazione negli ultimi 12 mesi; ai disoccupati al termine della procedura di ricollocazione (art. 25 del CCNL di settore); ai lavoratori a tempo indeterminato in caso di infortunio sul lavoro; alle lavoratrici in caso di gravidanza e maternità che abbiano esercitato il diritto di precedenza (art. 15 del CCNL di settore); ai disoccupati a seguito di fine lavoro domestico (art. 48 del CCNL di settore).

Di cosa si tratta?

Un percorso progettato sulla base del fabbisogno formativo del destinatario, nonché sulla base di necessità di adeguamento delle competenze della persona alle richieste dei settori lavorativi di riferimento o di determinati scenari socio-economici previsionali. Gli interventi, finanziati da Forma.Temp, mirano all'acquisizione di competenze di base, trasversali o specialistiche o di specializzazioni legate alle singole figure professionali.

Come richiederlo?

Il beneficiario in possesso dei requisiti può scegliere il percorso consultando l'offerta formativa delle singole agenzie per il lavoro, pubblicizzata sia sui siti internet delle stesse sia sul sito internet del Fondo. Individuata l'agenzia, quest'ultima procederà alla c.d. presa in carico del destinatario, il quale potrà usufruire del diritto mirato entro 180 giorni dalla maturazione del requisito e in misura non superiore a una volta ogni 12 mesi dalla precedente presa in carico.

Formazione continua e permanente (voucher)

A chi è rivolta?

Ai lavoratori in somministrazione con almeno 6 mesi di anzianità lavorativa al momento della richiesta di voucher.

Di cosa si tratta?

Il lavoratore, sulla base di una scelta individuale può chiedere a Forma.Temp un voucher (pari al massimo a € 6.000,00) per intraprendere un percorso formativo a partire dal 3° livello EQF (ad esempio di alta formazione, di specializzazione tecnica o un master universitario) che gli consenta di crescere professionalmente acquisendo nozioni, competenze, informazioni di elevato profilo.





**Il lavoro in somministrazione
ti offre delle tutele concrete**

